



## COMPANY PROFILE

会社名	有限会社荒家設備
代表取締役	代表取締役 荒家 一弘
設立	平成27年
資本金	7,000,000円
本社	〒285-0843 千葉県佐倉市中志津2-18-9
TEL	043-463-0198
FAX	043-463-0392
営業所	〒285-0844 千葉県佐倉市上志津原345-3
FAX	043-464-0071
メールアドレス	s.arake.s@ia2.itkeeper.ne.jp
ホームページ	<a href="https://arake-setsubi.com">https://arake-setsubi.com</a>
許可番号	千葉県知事許可 第036272号
事業内容	給排水設備工事

採用案内

お問い合わせ **043-463-0198**  
✉ [s.arake.s@ia2.itkeeper.ne.jp](mailto:s.arake.s@ia2.itkeeper.ne.jp)



<https://arake-setsubi.com>

荒家設備 採用

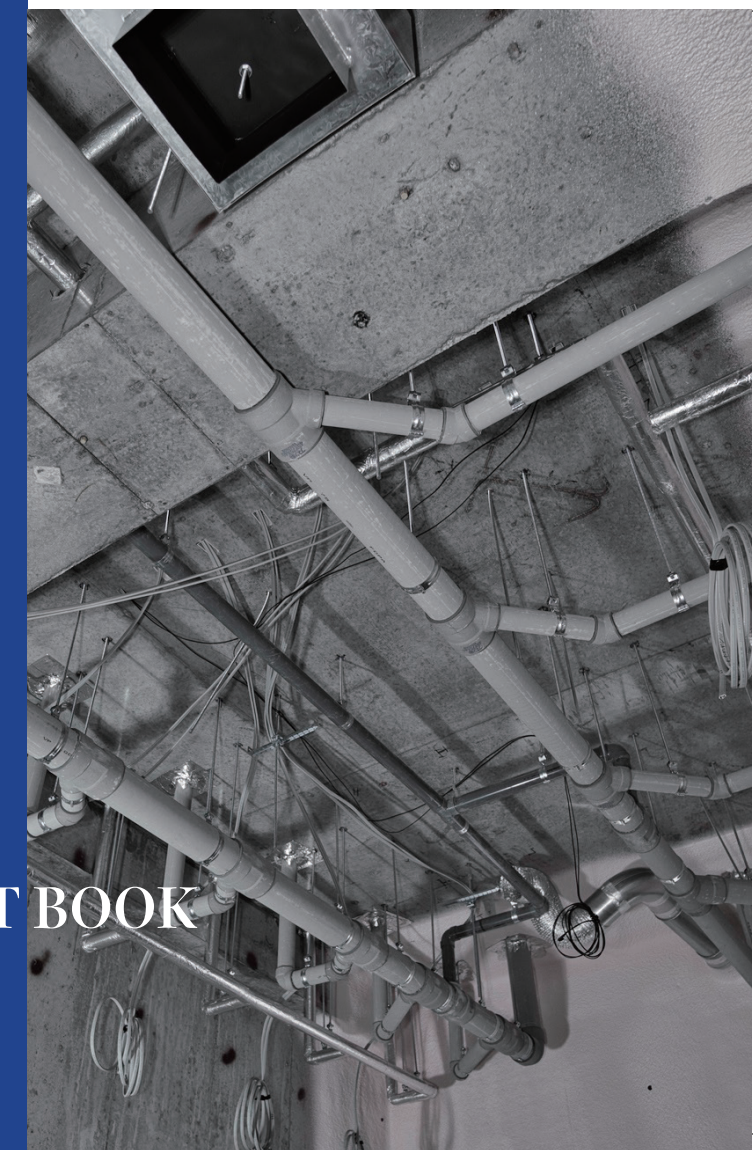
検索

信頼の施工で今日も明日も安心を

有限会社荒家設備

採用案内

ARAKE SETSUBI



RECRUIT BOOK

# ARAKE

給排水設備工事を通して  
地域の豊かな水環境を  
創造しています。

# SETSUBI

## 「毎日の生活と密接な関係」

私たちは設立以来、給排水設備工事をメインに地域の活性化を目指している会社です。特に水回りはお客さまの日常生活に直結する部分でもあります。そのため施工においては何よりも「お客さま第一」を優先し、それぞれのライフスタイルに合わせた快適な環境をご提供できるよう努めております。

これからも皆さまの生活に寄り添う施工業者として思いやりの心を大切に、お客さまの理想を形に変わっていきます。

# WORK



高い技術をしっかり継承します。



## POINT

地域の快適な暮らしを守ります

毎日の生活に欠かすことのできない水。その水を建物内に循環させる役割を果たすのが給排水設備工事です。上水道・中水道・工業用水道から受水必要とされる箇所に必要な水質で供給します。

安心安全のサポート体制で教育。

## 荒家設備のここがポイント.01

年間休日125日!



当社では基本土日祝休みの完全週休2日制です。仕事とプライベートにメリハリがつけやすいのでお休みの日は趣味の時間なども大事にできます。

## 荒家設備のここがポイント.02

あなたの成長を最大限に応援します!

当社は社員のスキルアップを全力サポートします。資格支援制度をはじめ、業務の内容等も一から教えて行きますので一人前の技術を継承することができます。

入社後は、まずは先輩社員と2人1組になって行動して、道具の使い方や仕事の流れなどを覚えていただきます。

たくさんのことを学び、仕事のやりがいや楽しさを感じてください。

